



A la pointe
de l'innovation
médicale

Pictet-Biotech

L'avenir de la médecine

L'évolution démographique et l'allongement de l'espérance de vie exigent de nouvelles solutions pour diminuer les coûts de la santé et réduire les taux d'admission en centre hospitalier.

Apporter des solutions innovantes aux problèmes de santé partout dans le monde



L'HÉPATITE C

Il n'existe actuellement aucun vaccin contre l'hépatite C. Selon l'organisation mondiale de la santé, ce virus toucherait jusqu'à 1% de la population mondiale¹.

Solution: l'innovation

A l'heure actuelle, seuls 19 traitements ont été approuvés par la FDA². Un traitement efficace, disponible pour la première fois sous forme de comprimés en prise journalière, a été commercialisé en 2013. Ce médicament a été découvert par une petite société de biotechnologie alors non rentable, rachetée en 2011 pour 11 milliards de dollars – soit un montant de 89% supérieur à sa valeur boursière par un grand groupe pharmaceutique qui a assuré la mise sur le marché du médicament. Les ventes ont atteint plus de 10 milliards de dollars au cours de la première année³.

Miser sur le potentiel de l'innovation médicale

Les sociétés biotechnologiques joueront un rôle déterminant dans le développement de médicaments susceptibles d'aider les patients à survivre à des maladies aujourd'hui incurables et à améliorer la qualité de vie des personnes souffrant de pathologies invalidantes. Porté par une innovation scientifique foisonnante et un environnement favorable aux entreprises, le secteur de la biotechnologie offre aux investisseurs axés sur le long terme une multitude d'opportunités intéressantes.

Pictet-Biotech

La stratégie Pictet-Biotech vise à identifier les sociétés les plus innovantes, développant des composés capables de combattre les affections liées au mode de vie ainsi que les maladies incurables, et par conséquent d'aider à alléger les pressions pesant sur les systèmes de santé.

Pourquoi investir?

Un potentiel de croissance à long terme

Nous analysons tant des sociétés de biotechnologie de taille modeste que des firmes biotechs d'envergure mondiale, afin de saisir les meilleures opportunités au sein d'un secteur appelé à progresser de 15% à 20% par an⁵.

L'avenir de la médecine

Nous investissons dans des sociétés de biotechnologie contribuant aux avancées médicales et jouant un rôle déterminant dans la découverte de nouvelles solutions de santé.

Des gérants expérimentés

Profitez de l'expérience d'une équipe de gestion dotée de compétences scientifiques et du savoir-faire d'un pionnier reconnu de l'investissement thématique.

Quels sont les principaux risques?

Indicateur de risque pour la classe d'actions P EUR

Risque faible						Risque élevé
1	2	3	4	5	6	7
Rendement potentiellement faible						Rendement potentiellement plus élevé

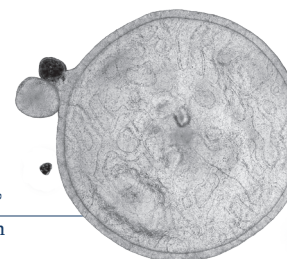
Cette Classe d'actions se voit attribuer cette catégorie de risque du fait des fluctuations de cours liées à sa devise, aux investissements et à la stratégie du Compartiment. La catégorie de risque indiquée est basée sur des données historiques et peut ne pas constituer une indication fiable du profil de risque futur de la Classe actions. La catégorie de risque indiquée ne constitue pas un objectif ou une garantie et peut évoluer avec le temps. La catégorie la plus basse n'est pas synonyme d'investissement sans risque. Le Compartiment n'offre aucune garantie du capital ni aucune mesure de protection des actifs.

Le Compartiment peut être exposé aux risques matériels suivants qui ne sont pas reflétés de manière adéquate par l'indicateur synthétique de risques, et qui peuvent avoir un impact sur ses performances:

- Risque opérationnel : des pertes peuvent être causées par des erreurs humaines, des défaillances systématiques, une valorisation incorrecte ou une garde incorrecte des actifs.
- Risque de contrepartie : des pertes se produisent lorsqu'une contrepartie ne respecte pas ses obligations liées aux contrats, par exemple dans le cas de dérivés négociés de gré à gré (OTC).
- Risque lié aux instruments financiers dérivés : l'effet de levier engendré par les dérivés amplifie les pertes dans certaines conditions de marché.

- Les investissements sur les marchés émergents sont généralement plus sensibles aux événements à risque tels que les modifications de l'environnement économique, politique, fiscal et juridique ainsi qu'aux cas de fraude.
- Les investissements en Chine continentale peuvent faire l'objet de restrictions de capital et de quotas de négociation, par exemple dans le cas des régimes QFII et RQFII. Le Compartiment peut rencontrer des difficultés ou des retards dans l'application de ses droits dans le cas de litige.
- Les programmes de négociation chinois « Stock Connect » peuvent présenter des risques supplémentaires liés aux droits de propriété, à la compensation, au règlement, à des quotas de négociation et à des problèmes opérationnels.

Vous trouverez de plus amples informations dans le prospectus.



LE SAVIEZ-VOUS?

Le corps humain abrite environ

10 000 milliards de microbes,

soit plus que le nombre de cellules qui le composent. Les scientifiques explorent comment manipuler ces micro-organismes afin de combattre les maladies.⁴

Nom du Compartiment	Pictet - Biotech
ISIN	P EUR LU0255977455
Statut juridique	Compartiment d'une SICAV luxembourgeoise conforme à la législation sur les OPCVM
Date de lancement du Compartiment	30.11.1995
Date de lancement de la Classe d'actions	14.06.2006
Devise de référence du Compartiment	USD
Classification produit	Actions
Durée d'investissement recommandée	5 ans minimum
Indicateur de comparaison ⁶	MSCI WORLD (EUR)
Frais de gestion ⁷	1.60%
Frais courants sur une année	2.01%. Pour des informations détaillées sur le calcul des frais courants, veuillez consulter le DICI
Frais ponctuels ⁸	Frais d'entrée: max. 5% en faveur de votre intermédiaire financier Frais de sortie: max. 3% en faveur de votre intermédiaire financier Frais de conversion: max. 2% en faveur de votre intermédiaire financier ⁹

Pictet Asset Management

Pictet Asset Management est un spécialiste de la gestion d'actifs, offrant des solutions et des prestations d'investissement dans le monde entier. Avec quelque 951 collaborateurs répartis sur 17 sites à travers le monde, nous gérons 167 milliards d'euros d'actifs via une vaste gamme de stratégies en actions, en obligations, en investissements alternatifs et multiactifs.¹⁰

Pionnier dans le domaine des fonds thématiques

Plus de 20 ans d'expérience thématique, le premier fonds à thème ayant été lancé en 1995.

Contact régulier avec un groupe constitué de praticiens réputés du secteur et d'universitaires liés au secteur qui nous aide à comprendre les principales tendances sous-tendant nos stratégies d'investissements thématiques.

Equipe de 33 experts indépendants spécialisés en investissements thématiques.

Expertise dans 12 thèmes d'investissement: robotique, communication numérique, sécurité, santé, nutrition, bois, eau, énergies propres, environnement, biotechnologie et marques de prestige, villes intelligentes.¹¹

Les opinions de certains de nos spécialistes des mégatendances sont disponibles sur le site mega.online.¹²

- 1 Organisation mondiale de la santé, 2017
- 2 Administration américaine des denrées alimentaires et des médicaments/Food and Drug Administration (FDA), 2017
- 3 Gilead Sciences, 2015
- 4 Human Microbiome Project
- 5 IBISWorld, Global Biotechnology: Market Research Report, 2015
- 6 La stratégie n'est pas limitée par un indice de référence. MSCI World (EUR) est un indice fourni à des fins de comparaison uniquement. Cet indice comparatif n'a pas d'incidence sur la constitution du portefeuille, et les titres inclus dans cet indice peuvent différer de l'univers d'investissement de la stratégie.
- 7 Annuels
- 8 Annuels
- 9 Conversion de tout ou partie des actions (vente d'actions d'une catégorie de part pour investir dans des actions d'une autre catégorie de part) au sein d'un même compartiment ou entre compartiments (vente d'un compartiment de la SICAV Pictet pour investir dans un autre compartiment de cette même SICAV)
- 10 Données et informations au 30.06.2019
- 11 Données et informations au 30.06.2019
- 12 mega.online en collaboration avec Pictet Asset Management, pionnier de l'investissement thématique depuis 1995
- 13 Pharmaceutical Research and Manufacturers of America, Rapport 2013 sur les maladies rares, 2013

Pour tout complément d'information sur ce compartiment, veuillez contacter votre conseiller financier habituel. Le prospectus, les derniers rapports annuels et semi-annuels ainsi que le document d'information clé pour l'investisseur (DICI) de ce compartiment sont disponibles en français sur notre site internet

web: assetmanagement.pictet
linkedin: [Pictet Asset Management France](https://www.linkedin.com/company/pictet-asset-management)
twitter: [@PictetAM_FR](https://twitter.com/PictetAM_FR)

mega Les grandes forces qui transforment notre avenir à tous

web: mega.online
linkedin: [mega.online](https://www.linkedin.com/company/mega-online)
twitter: [@megaonline](https://twitter.com/megaonline)

Disclaimer

Ce document promotionnel est émis par Pictet Asset Management (Europe) S.A.. Il n'est pas destiné à être distribué ou utilisé par des personnes physiques ou des entités qui seraient citoyennes d'un Etat ou auraient leur domicile ou résidence dans un lieu, Etat, pays ou une juridiction dans lesquels sa distribution, publication, mise à disposition ou utilisation seraient contraires aux lois ou règlements en vigueur. Seule la dernière version du prospectus, du KIID (document d'information clé pour l'investisseur), des règlements, ainsi que des rapports annuel et semiannuel du fonds doit être considérée comme une publication sur la base de laquelle se fondent les décisions de placement. Ces documents sont disponibles sur le site assetmanagement.pictet ou auprès de Pictet Asset Management (Europe) S.A., 15, avenue J. F. Kennedy, L-1855 Luxembourg. En Suisse, le représentant est Pictet Asset Management S.A. route des Acacias 60, CH 1211 Genève 73 et l'agent payeur est Banque Pictet route des Acacias 60, CH 1211 Genève 73.

Les informations ou données contenues dans le présent document ne constituent ni une offre, ni une sollicitation à acheter, à vendre ou à souscrire à des titres ou à d'autres instruments financiers.

Les informations, avis et évaluations qu'il contient reflètent un jugement au moment de sa publication et sont susceptibles d'être modifiés sans notification préalable. Pictet Asset Management (Europe) S.A. n'a pris aucune mesure pour s'assurer que les fonds auxquels faisait référence le présent document étaient adaptés à chaque investisseur en particulier, et ce document ne saurait remplacer un jugement indépendant. Le traitement fiscal dépend de la situation personnelle de chaque investisseur et peut faire l'objet de modifications. Avant de prendre une décision d'investissement, il est recommandé à tout investisseur de vérifier si cet investissement est approprié compte tenu, notamment, de ses connaissances et de son expérience en matière

financière, de ses objectifs d'investissement et de sa situation financière, ou de recourir aux conseils spécifiques d'un professionnel de la branche.

La valeur et les revenus tirés des titres ou des instruments financiers mentionnés dans le présent document peuvent fluctuer à la hausse ou à la baisse, et il est possible que les investisseurs ne récupèrent pas la totalité du montant initialement investi. Les facteurs de risque sont décrits dans le prospectus du fonds. Aussi n'est-il pas prévu de les reproduire ici dans leur intégralité.

La performance passée ne saurait préjuger ou constituer une garantie des résultats futurs. Les données relatives à la performance n'incluent ni les commissions, ni les frais prélevés lors de la souscription à des ou du rachat de parts. Ce document promotionnel n'a pas pour objet de remplacer la documentation détaillée émise par le fonds ou les informations que les investisseurs doivent obtenir du ou des intermédiaires financiers en charge de leurs investissements dans les parts ou actions des fonds mentionnés dans ce document.

Toute donnée relative à un indice figurant dans le présent document demeure la propriété du fournisseur de données concerné. Les mentions légales des fournisseurs de données sont consultables sur le site assetmanagement.pictet, sous la rubrique «Ressources», en pied de page.

Ce document est une communication marketing publiée par Pictet Asset Management. Il n'est pas visé par les dispositions de la directive MiFID II et du règlement MiFIR se rapportant expressément à la recherche en investissement. Il ne comporte pas suffisamment d'informations pour servir de fondement à une décision d'investissement. Vous ne devriez dès lors pas vous appuyer sur son contenu pour examiner l'opportunité d'investir dans des produits ou des services proposés ou distribués par Pictet Asset Management.

Copyright 2019 Pictet
Publié en décembre 2019

LE SAVIEZ-VOUS ?

7000 maladies rares ont été identifiées à ce jour. Moins de

5%

peuvent être traitées.¹³

